



impresora  
**grifelman**



# SOBRE **NOSOTROS**

---





## ***Honestidad***

En todo relacionamiento, humano y comercial.  
Con nuestro personal, clientes, proveedores y colegas.

## ***Dedicación***

Empeño constante para conseguir los objetivos planteados.

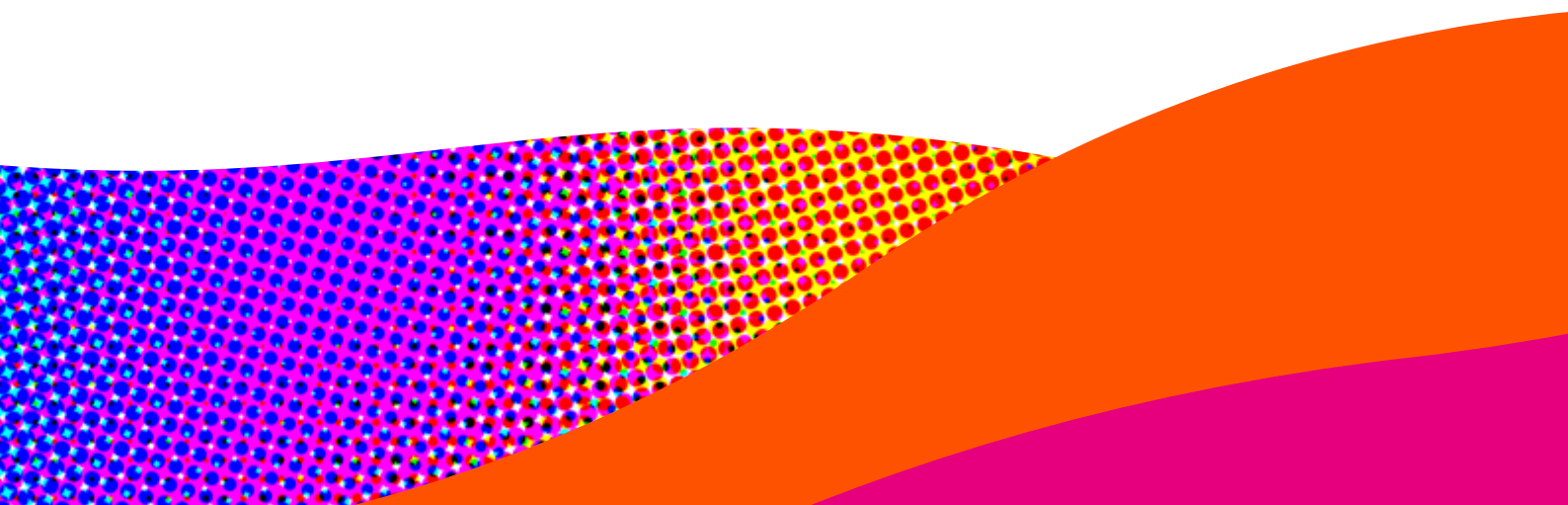
## ***Compromiso***

Escuchar siempre las necesidades y planteamientos de nuestros clientes  
y responder sus requerimientos siempre de la misma manera.

Nos esforzamos para constituirnos en una empresa con fuerte presencia en el mercado de las artes gráficas, con la clara premisa de interactuar con nuestros clientes, ante cada proyecto, trabajo o desafío.

Incentivar de manera constante, el desarrollo de nuestros recursos humanos a través de la capacitación continua, debido a que estamos plenamente convencidos del predominio del factor humano, frente al tecnológico.

Respetar y adaptarnos a las reglas y exigencias nacionales e internacionales tanto en la compra de nuestras materias primas, cualquiera sea su procedencia, así como en la generación de un sistema de trabajo en el cual esté presente de manera continua el pleno respeto por el cuidado de nuestro medio ambiente.



# NUESTRO **EQUIPO**

---





*Un sólido y capacitado equipo  
para la atención al cliente.*



***Bernardo Benedetti***  
**DIRECTOR**



***Gustavo Tutzo***  
**GERENTE GENERAL**



***Matías Cobelli***  
**JEFE DE VENTAS**



***Diego Mesías***  
**JEFE DE PLANTA**



***Miguel Baladón***  
**GESTIÓN DE CALIDAD**



***Loli Carballo***  
**RECURSOS HUMANOS**



***Mariela Verdes***  
**PRESUPUESTACIÓN**



***Alejandro Turnak***  
**ATENCIÓN AL CLIENTE**



***Carlos Yuvet***  
**ATENCIÓN AL CLIENTE**



***José María Pouso***  
**ATENCIÓN AL CLIENTE**



***Mauricio Doldán***  
**ATENCIÓN AL CLIENTE**

# NUESTROS **SERVICIOS**

---





## **DISEÑO / PREPrensa**

Diseñamos y damos soluciones gráficas para cada cliente de ser necesario. Contamos con un sistema de pruebas digitales de última generación. Previo al proceso de impresión realizamos una prueba color para aprobación del mismo, lo cual se transforma en una garantía única para su pieza impresa.





## IMPRESIÓN OFFSET

Contamos con un parque de impresión offset de última generación, con impresoras Ryobi y Heidelberg de 5 cuerpos o tintas y de hasta un formato de 78 x 58 cm., con mediciones y controles electrónicos a través de densitómetros que aseguran una calidad de reproducción óptima.





## TERMINACIONES

Brindamos todos los tipos de acabados desde los más simples a los más elaborados de tendencia internacional.

Barniz UV, pleno y sectorizado, laminados mates y brillantes, que se pueden combinar con Hot Stamping y golpe en seco, para agregar valor y lograr terminaciones de alta calidad y excelente presentación.





## TROQUELADO

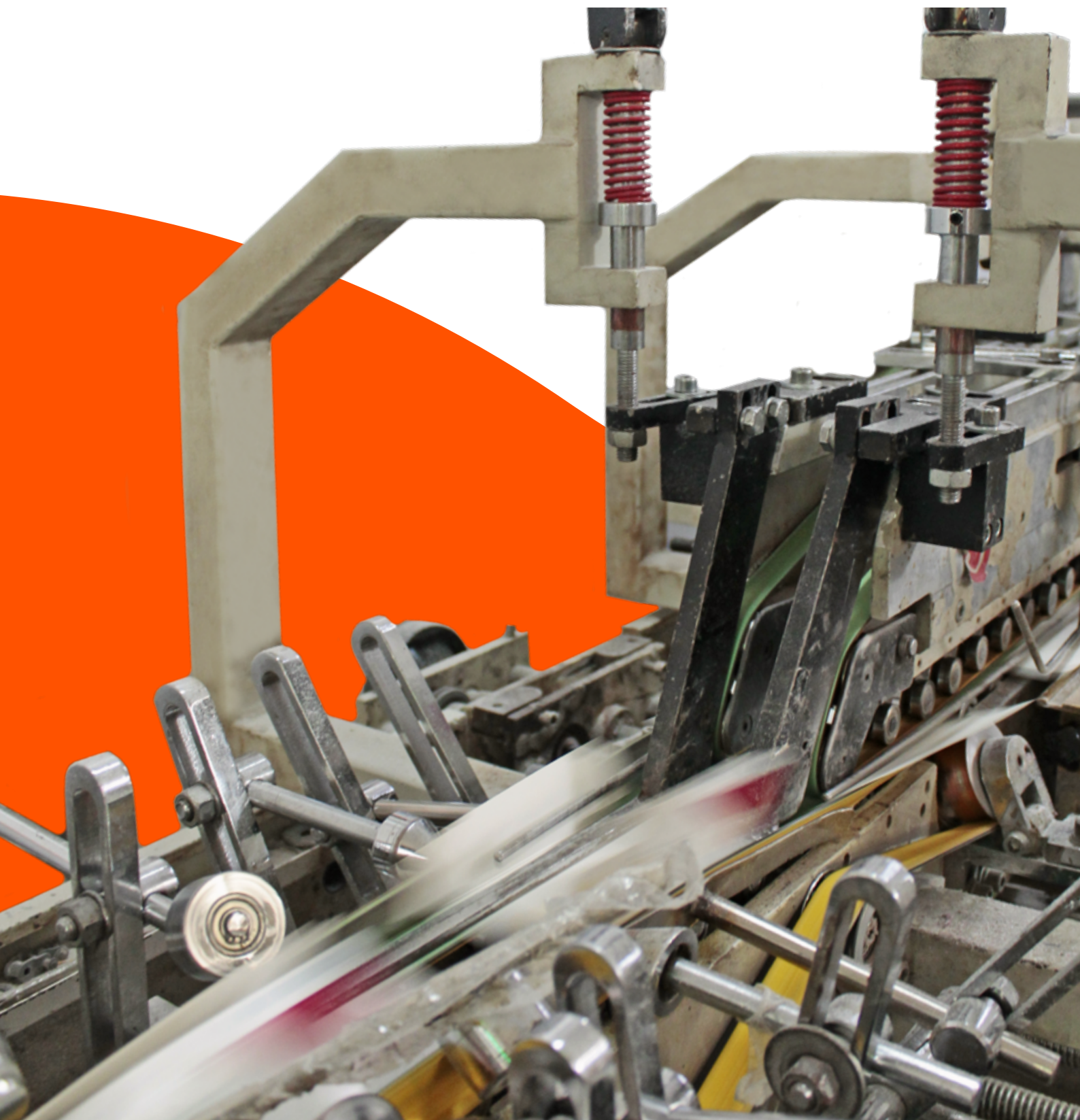
Para el troquelado de Packaging, contamos con troqueladoras automáticas (autoplatina) sumamente productivas y de gran precisión. Mediante dicho proceso logramos confeccionar desde estuches y sobres farmacéuticos, también para perfumería y cosmética, cajas para delivery, display y fajas para alimentos, entre otros productos.





## PEGADO

Nuestro principal objetivo es la calidad, para garantizar la misma, contamos con lectores de códigos. Los equipos de pegado cuentan con una gran variedad de configuraciones para realizar todo tipo de cierres, desde pegos lineales, fondos automáticos, cuatro y seis puntas, entre otros.



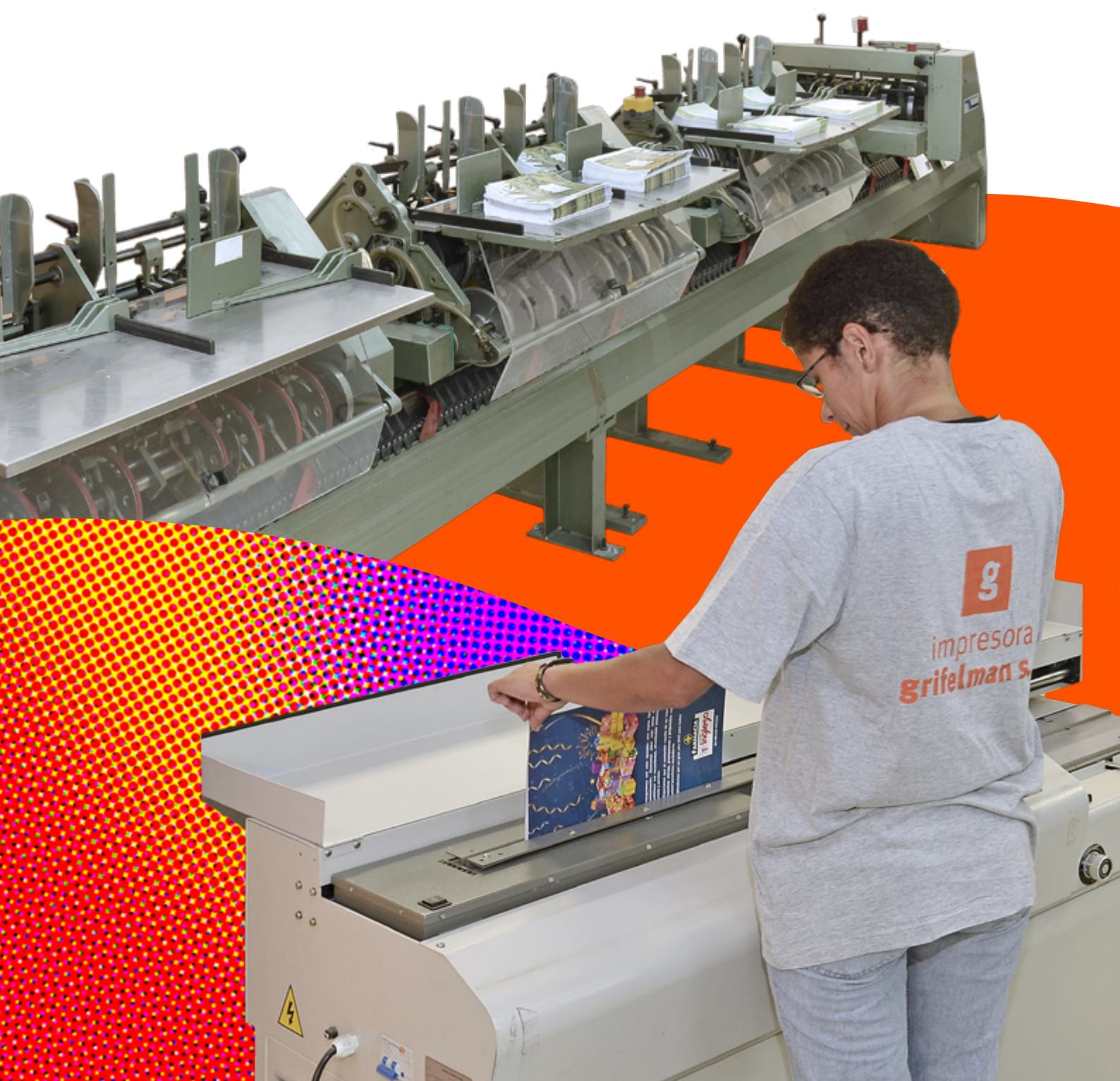


## ENCUADERNACION

Disponemos de todos los sistemas de encuadernación, con todas las terminaciones, las cuales las realizamos internamente en nuestro propio taller, cosidos a Caballo con Ganchos, Lomo Cuadrado, Rulo, Tapas Duras.

Para ello contamos con tecnología de avanzada, con máquinas automáticas y semi automáticas para cada uno de los mismos.

Esto nos permite realizar todo tipo de productos, como ser, almanaques, agendas, cuadernos, catálogos, mailling, revistas, logrando como resultado, precios competitivos y mucha calidad.





## EMPAQUETADO Y ENVIO

Realizamos todos nuestros envíos con flota propia, y personal de la empresa, lo cual nos permite garantizar la seguridad y confidencialidad a la hora de entregar los trabajos.

Dentro de los servicios prestados, podemos llegar a realizar distribución en varios puntos de venta.





## CERTIFICACIÓN DE CALIDAD

Desde el año 2012 Grifelman ha logrado de forma ininterrumpida la certificación bajo la norma ISO 9001 de Sistemas de Gestión de Calidad. Todos los procesos productivos desde Ventas hasta la Entrega están estandarizados para lograr la uniformidad en el producto final.

La revisión y la mejora continua de cada proceso que integra el funcionamiento de nuestra empresa, permiten detectar y corregir, de forma temprana, cualquier factor que pueda significar un riesgo a mediano o largo plazo.

El departamento de calidad cuenta con personal calificado y con experiencia que controla el cumplimiento de los requisitos de nuestros clientes.



**Alcance: Ventas, diseño, preimpresión, impresión, terminación, encuadernación de impresos para el consumo en general.**



# NUESTROS **CLIENTES**

---





## FARMA



MERCK



## OTROS



# FOLLETOS





# **VOLANTES AFICHES**

---



## VOLANTES



## AFICHES



# REVISTAS

---





# BOLSAS





# ESTUCHES

---

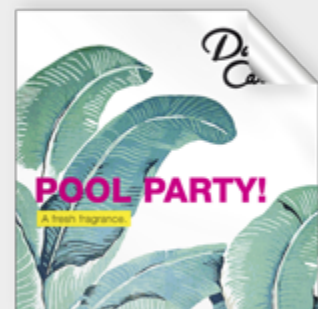
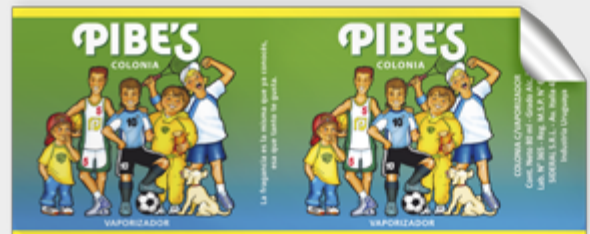






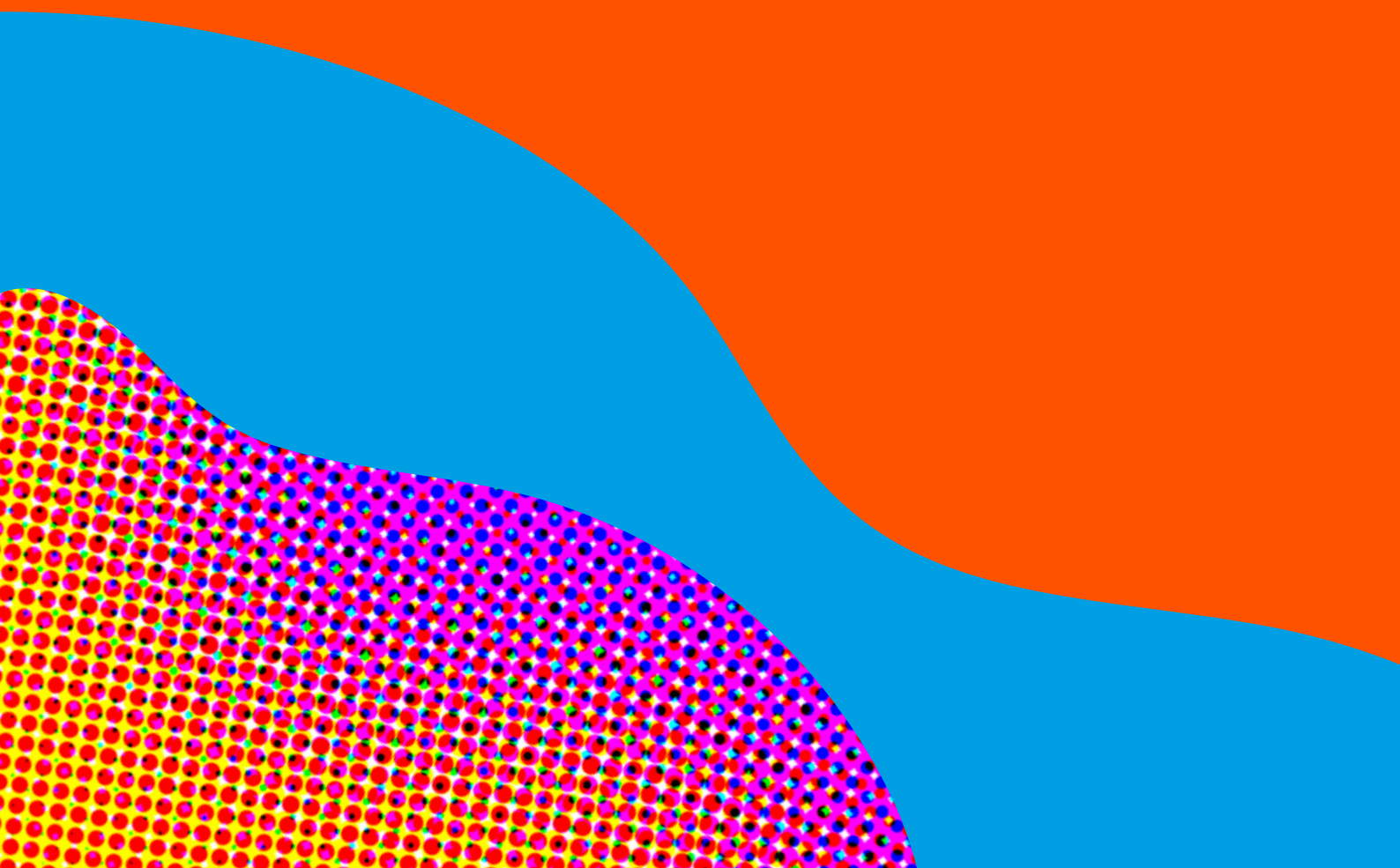
# ETIQUETAS





Trabajamos todo el tiempo  
pensando que la satisfacción  
del cliente es nuestro  
principal objetivo.

*Imprimiendo*  
**EL FUTURO**



José Serrato 3589  
(+598) 2216 4874 / 2215 9245  
(+598) 99 943 952  
grifelman@grifelman.com.uy  
www.grifelman.com



impresora  
**grifelman**



**Sistema de Gestión Certificado**

Alcance: ventas, diseño, preimpresión, impresión, terminación,  
encuadernación de impresos para el consumo en general.